

Žadatel:

Státní pozemkový úřad
Lojdová Jitka Ing.
U Stínadel 1317
39301 Pelhřimov
IČO: 01312774

Evid. číslo žádosti: 2025461731
Evid. číslo subjektu: 0000268598

CETIN a.s.

.

..

Žádám Vás o vyjádření k technické infrastruktuře z důvodu:
Opakované povolení

Název akce:

Úpravy toku OP3 v k.ú. Drahoňov

Výška stavby (m): 0

Doplňkové informace:

Číslo mobilního telefonu pro zaslání SMS: +420770177083

Je možné využít akci pro přiložení sítě CETIN?: ne

Termín plánované realizace akce: 01.08.2025

Účel stavby: Drobná stavební činnost

Žadatel požaduje výdej digitálních dat.

Údaje o stavebníkovi:

Státní pozemkový úřad
Lojdová Jitka Ing.
U Stínadel 1317
39301 Pelhřimov

Vybraný způsob doručení vyjádření: stažení souboru

Žádost vytvořena: 11.06.2025

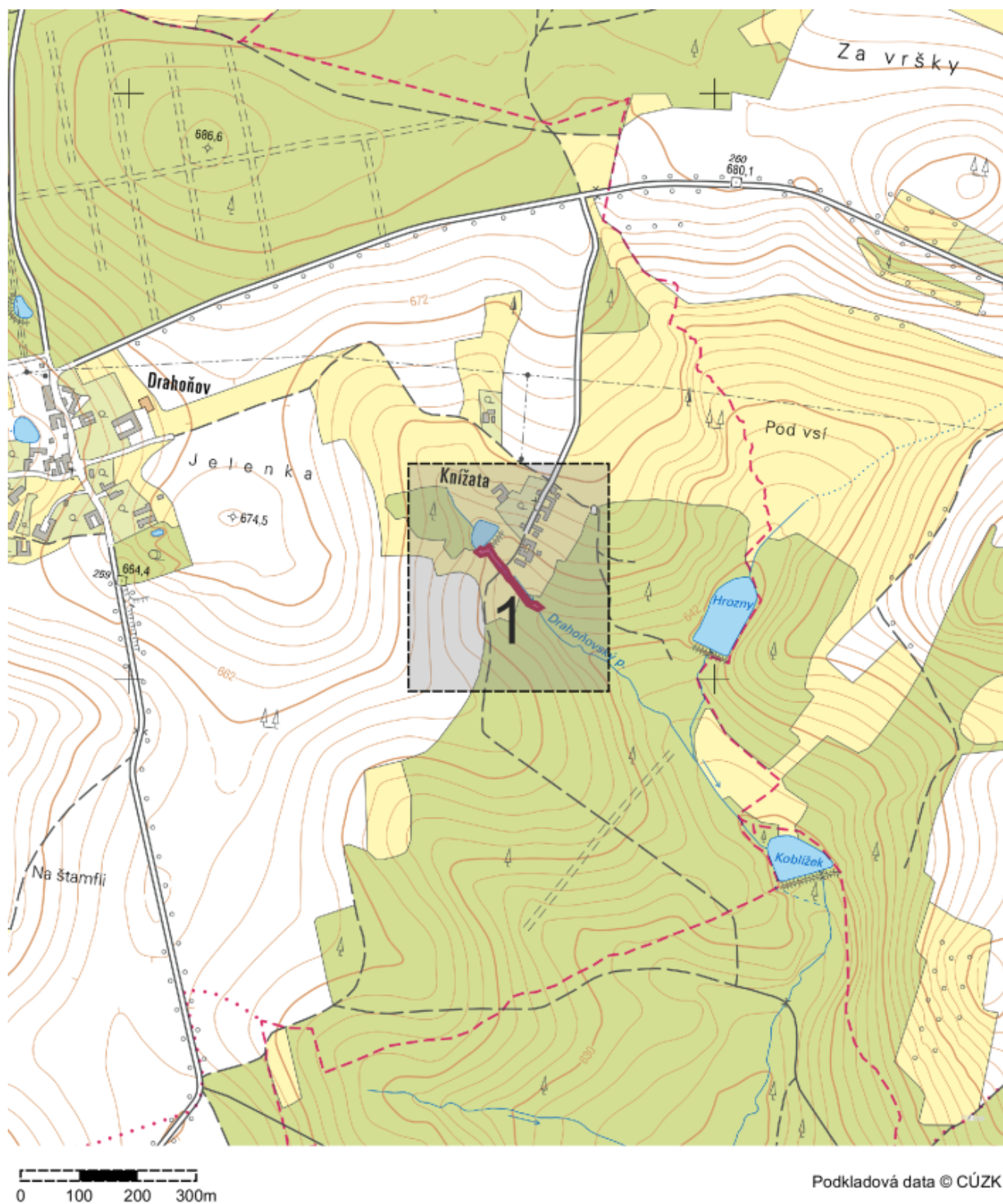
S pozdravem

Lojdová Jitka Ing.

Telefon: | Mobil: +420770177083 | E-mail: j.lojdova@spucr.cz

Evid. č. žádosti: 2025461731
Pořadové číslo polygonu: 1
Katastrální území: Drahoňov (Pelhřimov) 765830
Popis polygonu: Drahoňovský potok

Polygon 1 - Mapa širších vztahů



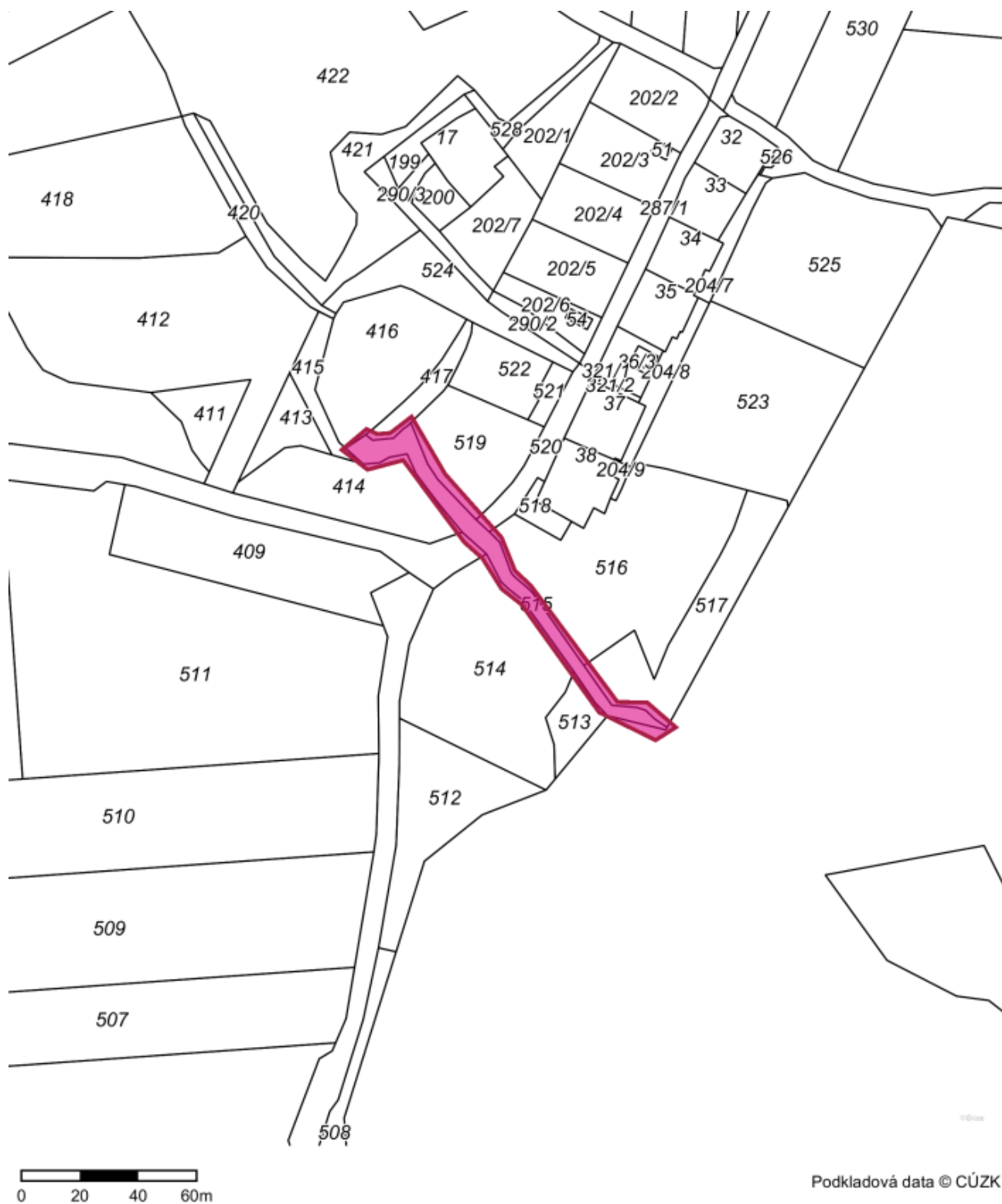
Evid. č. žádosti: 2025461731

Pořadové číslo polygonu: 1

Katastrální území: Drahoňov (Pelhřimov) 765830

Popis polygonu: Drahoňovský potok

Polygon 1 - Detail



Výpis parcel má pouze informativní charakter. **Vyjádření prosím vydávejte k zájmovému území zakreslenému žadatelem.**

Výpis byl vytvořen automaticky průnikem zakresleného zájmového území a geometrií parcel katastru nemovitostí bez odsouhlasení žadatele. Data jsou čerpána z veřejné databáze RÚIAN a seznam parcel je aktuální k datu vygenerování žádosti.

Informace o zájmovém území č.: 1

Seznam dotčených parcel

k. ú.: 1

Ve všech dotčených k. ú. proběhla kompletní digitalizace

Drahoňov (765830)

parcely: 13

<u>180/1</u>	<u>405</u>	<u>414</u>	<u>415</u>	<u>416</u>
<u>417</u>	<u>513</u>	<u>514</u>	<u>515</u>	<u>516</u>
<u>517</u>	<u>519</u>	<u>520</u>		